

# Hur du som snöskoterförare kan visa hänsyn till renar



# Renskötselområdet

- 51 samebyar
- 51 olika förutsättningar





# Renskötselåret

- Åtta årstider
- Renen är anpassad till kraftigt varierande förhållanden
- Renen är beroende av speciella beten olika tider på året

## Vårvinter:

När temperaturen stiger och snön börjar smälta så bildas skare under nätterna och vårflytten kan börja. Renskötarna driver renarna långsamt västerut med hjälp av skidor, hund och skotrar. Renarna är svaga efter ett sparsamt vinterbete och vejorna bär på nya kalvar och strävar instinktivt mot kalvningslandet. Renskötaren kan pusta ut, den sista årstiden lider mot sitt slut och snart väntar nya kalvar och ett nytt renskötselår.

## Vinter:

Denna årstid är den mest kritiska under renskötselåret. Ett bra vinterbete krävs för att renarna först och främst ska överleva. Renen gräver sig igenom snötäcket och betar framförallt marklav. För mycket snö eller hårda islager försämrar betet, därför består det dagliga arbetet för renskötaren av att regelbundet kontrollera förhållandena. År betet riktigt dåligt är stödutfodring nödvändigt.

## Höstvinter:

Den stora höstsamlingen är nästa stora gemensamma ansträngning i samebyn. Nu måste alla renar samlas in från lågfjället som blir alltmer snötäckt med sämre och sämre bete som resultat. Så fort det finns tillräckligt mycket snö för att köra skoter så börjar höstsamlingen. Höststormar och allt färre ljusa timmar på dygnet försämrar det hårda arbetet, ofta tar höstsamlingen flera veckor. När renhjordarna når vinterbeteslandet så samlas de ihop i skiljningshagar för att delas upp i mindre vinterbetesgrupper.

## Höst:

I början på september börjar många samebyar att samla ihop alla renar för sarvslakten. Rentjurarna har under höstsommaren vuxit rejält och det är hög tid för att slakta dem innan brunsten börjar. Under brunsten blir köttet nämligen otjänligt och en stor del av fettreserven förbrukas.

## Vår:

Året börjar på våren när kalvarna föds. Vajorna återvänder i regel alltid till samma plats där de själva föddes för att föda sina kalvar. Renskötarna arbetar tillsammans i mindre grupper, och håller sig i närheten av sin renhjord för att vakta den under denna mycket känsliga tid. Störningar som rovdjur eller skotertrafik kan leda till att kalven överges och därmed dör. Vajon behöver ro för att ta hand om sin kalv.

## Värsommar:

Renarna befinner sig i sommarbeteslandets björkskogar, dalar och våtmarker där betet är frodigt. Ett gott bete är viktigt för att renarna ska kunna återhämta sig från vintern. Kalvarna diar från början, men övergår efterhand till att beta gräs och växer fort.

## Sommar:

Sommaren är kalvmärkningsens tid. Besvärande insekter och värme driver ihop renarna. Renskötarna samlar dem och driver dem till kalvmärkningshagen. Kalvmärkning är den populäraste händelsen under renskötselåret för både gammal som ung. Varje ren ägs av en renskötare och ett unikt örnamärke visar vem som är ägaren. Målet med kalvmärkningen är att märka varje kalv med samma märke som vajen har, så att även kalven tillhör samma ägare.

## Höstsommar:

Efter en hektisk tid med samlingsarbete och kalvmärkningar lämnas nu renarna ifred i sommarbeteslandet för att få beta ordentligt. Inför den kommande vintern är det viktigt att renen hinner bygga upp en rik fettreserv. Svalare väder gör att renhjordarna börjar sträva österut igen, ner mot dal och skog där träden skyddar mot vinden.



# Daelvie/Vinter – en flaskhals

- Betar marklav och hänglav
- Negativ energibalans
- Viktigt med betesro
- Behöver vara sparsamma med energiresurserna
- Snökonsistens avgörande



# Klimatförändringar

- Extrema variationer
- Tre gånger snabbare i arktis
- Svårtillgängliga eller låsta beten
- Katastrofstöd allt vanligare



# Gjredaelvie/Vårvinter

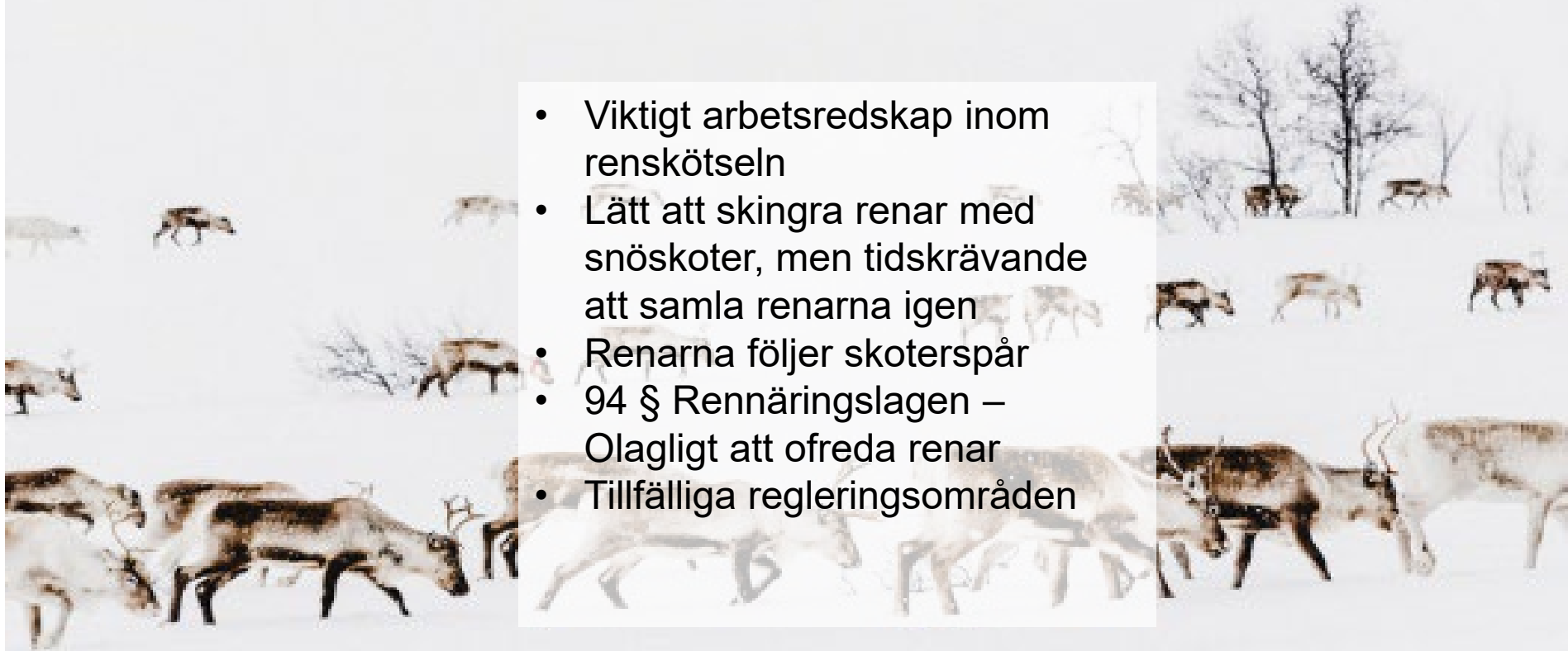
- Vårflytt
- Kalvningsperiod
- Vajorna extremt känsliga
- Bevakning av renar
- Det nya året börjar





# Renar och snöskotertrafik

- Viktigt arbetsredskap inom renskötseln
- Lätt att skingra renar med snöskoter, men tidskrävande att samla renarna igen
- Renarna följer skoterspår
- 94 § Rennäringslagen – Olagligt att ofreda renar
- Tillfälliga regleringsområden



# Varför skoterförbud?

- Betesro före och under kalvning
- I samband med vårflytten
- Renar i dålig kondition pga vinterbetesförhållandena
- Behov av betesro





# Om du möter ren under skoterturen

- Sakta ner eller stanna
- Vänta en stund
- Hitta lämplig plats att köra runt renarna
- Undvik trånga fjälldalar eller där renarna betar
- Svarta plastpåsar = Renar i området
- Koppla hunden

